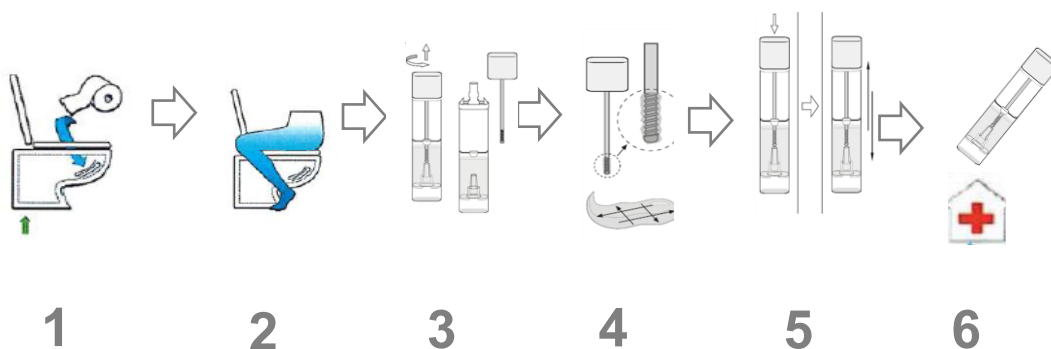


## Instrucciones de recogida de muestra para el análisis de sangre oculta en heces

La muestra no debe recogerse durante la menstruación, si tiene hemorroides o si elimina sangre por la orina. No permita que las heces de la muestra se mezclen con orina o agua del inodoro.

### Recogida de la muestra:

- No es necesario realizar dieta previa a la obtención de la muestra.
  - No utilizar laxantes: aceite de ricino, glicerol y sus derivados.
  - No utilizar fármacos con acción irritante sobre la membrana intestinal.
1. Coloque el papel higiénico en la taza del váter.
  2. Evacúe directamente sobre el papel higiénico. Es más fácil sentarse al revés (mirando hacia la tapa). Evite que las heces de las que tome la muestra entren en contacto con el agua del WC o con orina.
  3. Desenrosque el tapón verde con el bastoncillo adjunto para la recogida.
  4. Pinche en 4 lugares diferentes y rasque las heces por la superficie en forma cruzada. Las ranuras del bastoncillo deben quedar totalmente cubiertas por heces.
  5. Coloque el aplicador dentro del tubo y vuelva a enroscarlo. Agite con fuerza para homogeneizar la muestra. No lo vuelva a abrir en ningún caso.
  6. Conserve el tubo en el frigorífico. Entréguelo lo antes posible, dentro del sobre adjunto, en el centro de salud junto con el volante de solicitud.



**Importante:** Una vez recogida la muestra, guárdela en la nevera (2–10 °C) hasta su transporte al laboratorio, en un período máximo de 2 días.